

精神障がいをお持ちの男性の方を対象とした
滞在型グループホーム

入居者募集

男性
4名

一軒家戸建てでの生活

見学はいつでも可能です！

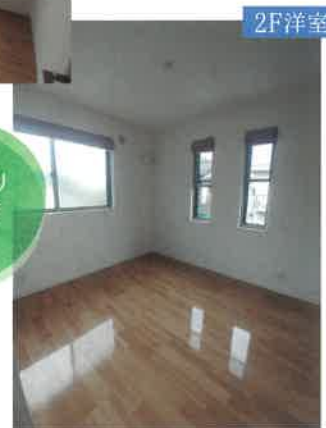
国立駅から徒歩8分の便利で恵まれた環境でのアットホームな生活。
広々としたリビングのある一軒家で自立に向けた生活をしてみませんか？

精神障がいに特化したサポート

日中の活動や就労支援などの相談も含め、新しい生活やステップアップをサポートします！



5帖の洋室は
2面に窓があり明るく、
心地よい空間！



2面に窓があり
明るく開放的
5帖の洋室



7帖の洋室は
広々とした空間！
収納力もバッチリ！

入居の手順例

お電話orご見学 → 面談 → 選考 → 入居可能のご通知
入居選考があります。
選考後、お住まいの区役所等での手続きや受給者証の発行が必要です。

Q&A

どのようなサポートがありますか？

生活の相談や食事の提供(朝食、夕食)などを行います。(基本的に利用期限はありません)

月の家賃や費用はどれくらいですか？

1階和室 53,700円(1部屋)、2階洋室 57,500円(2部屋)、63,500円(1部屋)となります。(行政による家賃助成もあります) その他、食費28,000円、光熱水費10,000円、日用品費5,000円が利用料となります。

応募条件はありますか？

- ・精神科に通い続け、服薬等出来る方。
- ・共同生活に抵抗がなく、他者への迷惑行為のない方。
- ・利用料がご負担いただける方。

グループホーム ポトス 国立の家

【所在】 〒185-0032 東京都国分寺市日吉町2丁目28-66

【運営】 株式会社オフィス宮寺

☎ 080-6565-8036 (担当: 渡邊)

✉ pw282724@kf7.so-net.ne.jp

お気軽にご相談下さい。見学も可能です！



安心の構造です！