



OASE HOME

国分寺市新町に、
新しい障がい者施設グループホームが

OPEN

します。

入所者
募集中

障がい者施設グループホーム

オア－ゼ新町

5月オープン予定

自宅のように安心して暮らせ、自立を支援をいたします。

施設概要

男性棟 居室5室

エアコン完備 Wi-Fi完備

鍵つき 食事つき

コンビニエンスストア 徒歩 8分
スーパーマーケット 徒歩 17分

見学・ご相談などお気軽にお問い合わせください。

☎080-7241-8554

✉contact@oase-home.tokyo

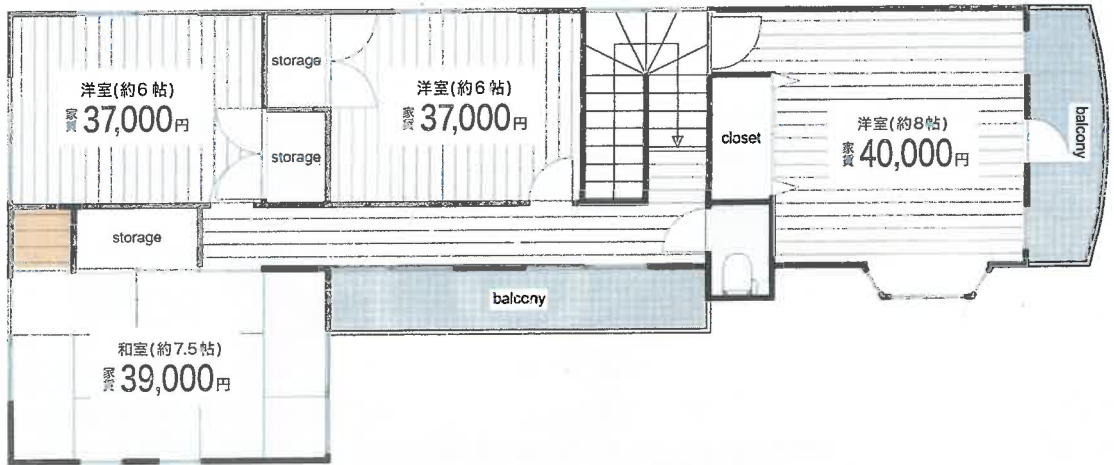
所在地 東京都国分寺市新町3丁目19-3

オア－ゼ新町

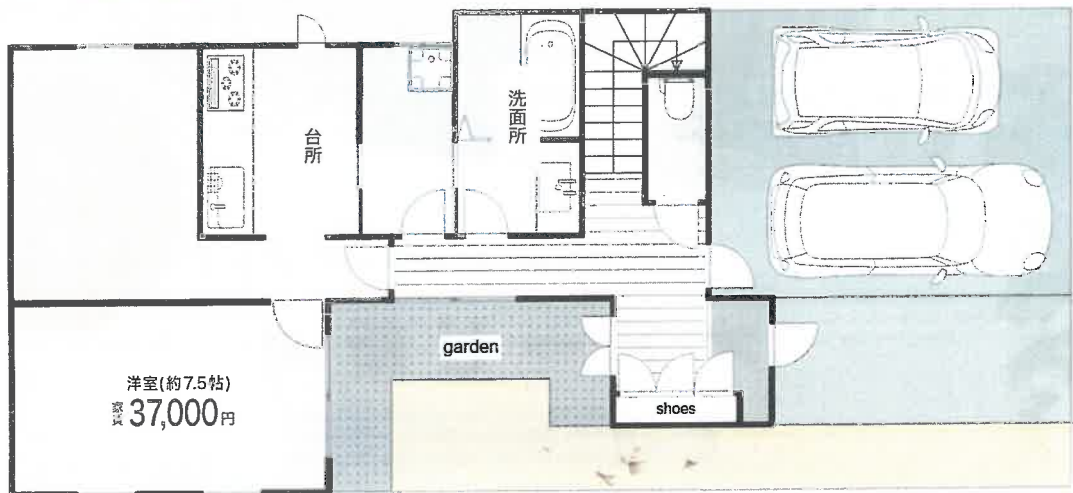


周辺MAP

2階



1階



ご利用料金

食費	30,000円 / 月
水道・光熱費	15,000円 / 月
日用品費	3,000円 / 月
通信費 (Wi-Fi) ※希望者のみ	500円 / 月