

脳性まひ児・者の訪問マッサージ

『できること』を

お探しのご家族様へ



こどものための
訪問マッサージ

脳性まひ・PVL・発達障がいなどを
持つお子さまをサポートします。



一般社団法人日本小児障がい児支援協会公認

こくぶんじマッサージ治療室

お問い合わせ・HPはこちら



こんなお悩みはないですか？

- ✓ 将来のためにできることを増やしてあげたい
- ✓ 向き癖がある
- ✓ 柔軟性が気になる
- ✓ 筋緊張が強くなってきた
- ✓ 成長期の二次的障害（側弯、股関節脱臼、尖足など）



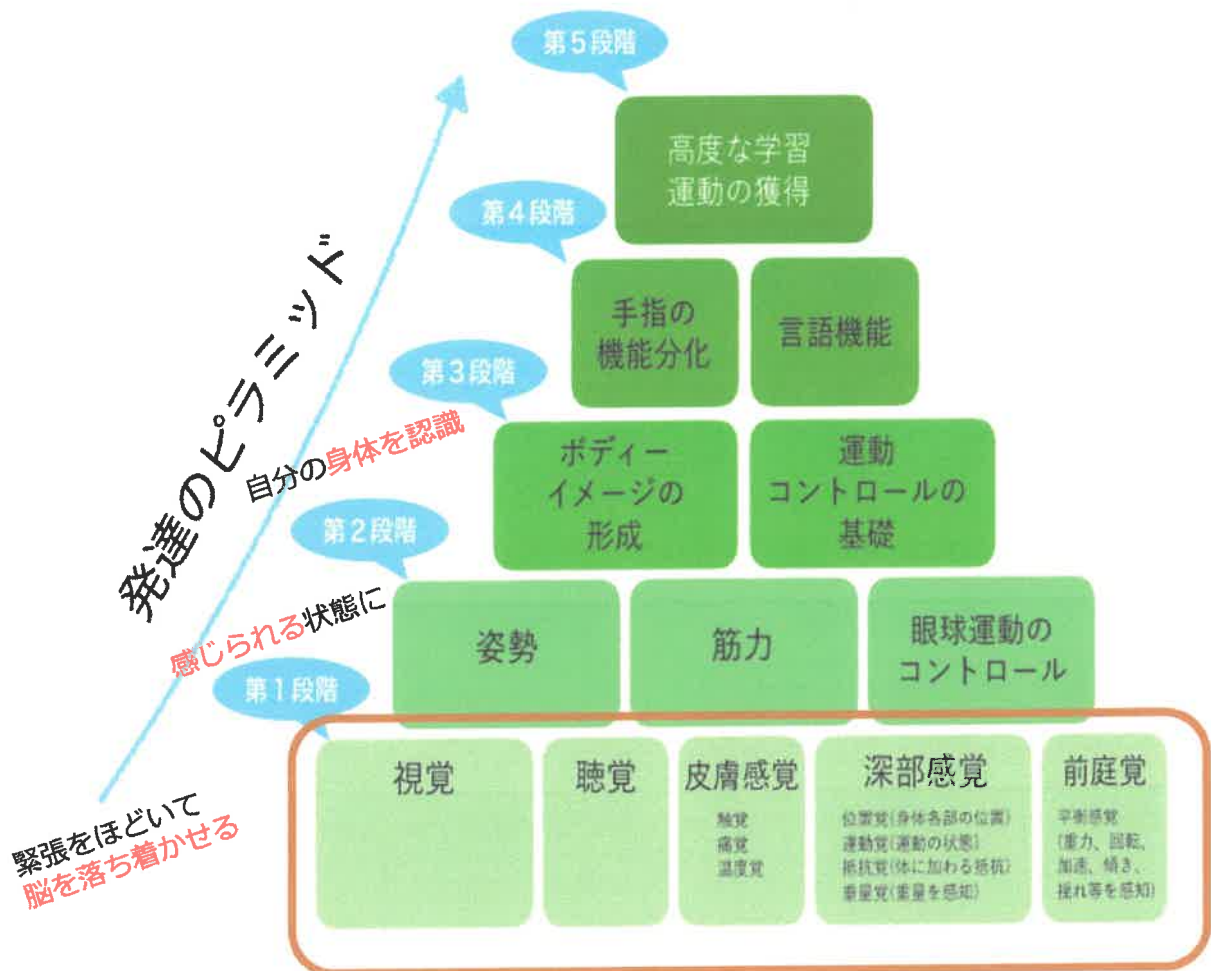
運動のリハビリの前に必要なものとは・・・

発達には順番がある

脳に障がいを持つ子どもの場合、
気づきや学びに必要な「感じる力」が未成熟なため、
体を上手くコントロールすることができません。

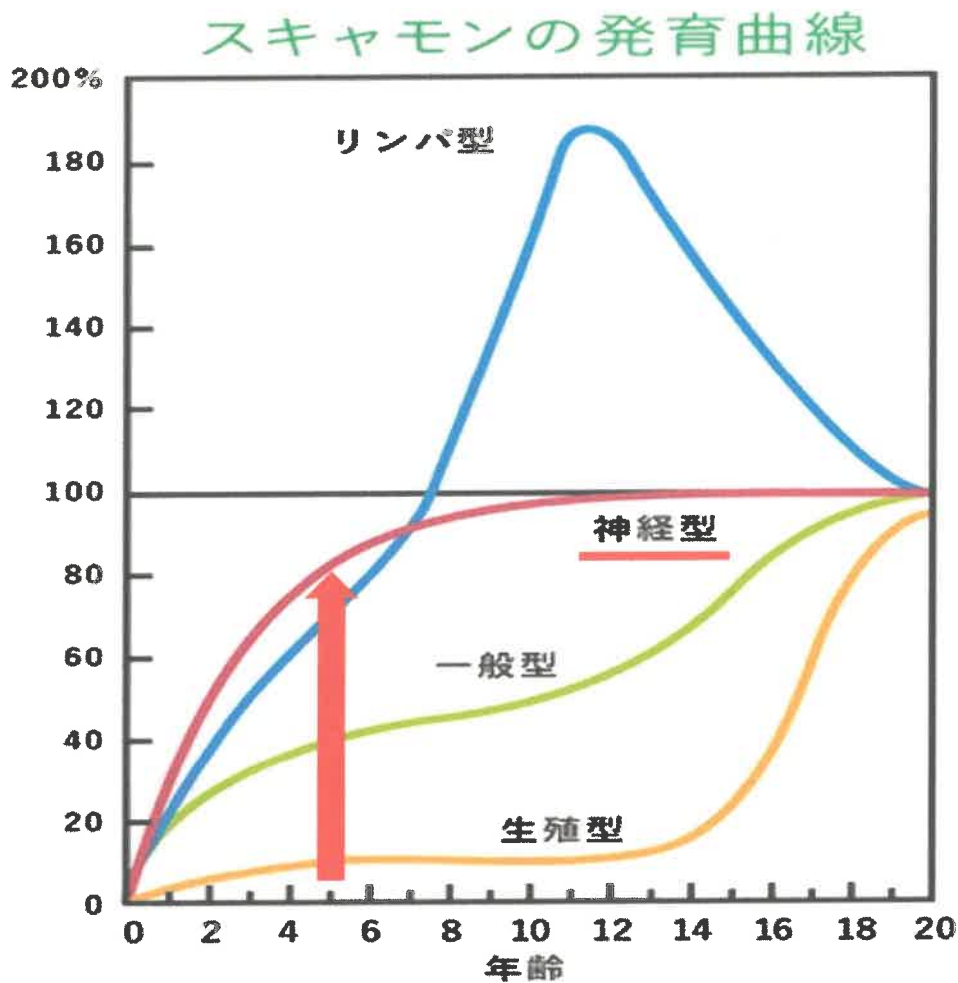
リハビリのよりも先に子ども達に必要なのは、

脳の感覚や神経の領域に働きかけて
「感じる脳」を育てることで。



脳の学習サイクルとは・・・

乳幼児期に始める理由



神経型（脳、脊髄、感覚系）が一番早く成長

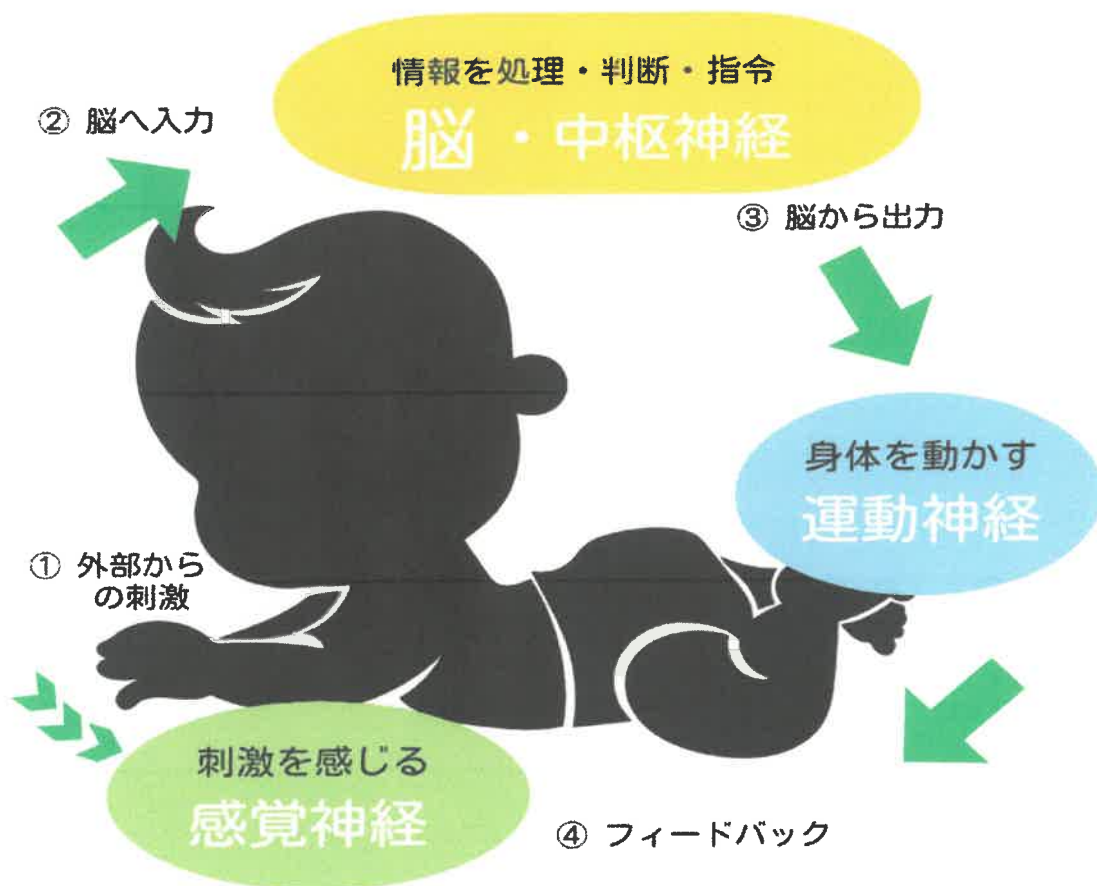
脳に障がいを持つ子どもの場合、緊張が妨げになって学習がすすみません。まず、「緊張を落ち着かせ」、

「感じられる状態」を作り、「自分の身体を認識する」、ために感覚を鍛えて『**感覚の土台**』

と『**脳内マップ**』を構築する必要があります。

脳は3歳までに80%完成します

脳の学習サイクル



臨界期（0歳～3歳）の子どもの脳は著しく発達します。感覚を刺激されると、脳のネットワークに必要なシナプスを増やして、脳を活性化させ、学習のスイッチが入ります。

お母さん達のご感想・・・

お母さん達のご感想

マッサージは
発達障がいにも
効果的！



お母さん達のご感想（抜粋）

マッサージを始めて、この子は体がすごく動きやすくなっていると思います。
はじめはやっぱり硬かったんですけど、ほぐしていただくことによって、
動きやすくなるということがすごく良くわかりました。
この子自身、とても上手に体を使って歩けるようになってきました。

ふくらはぎの肥大がひどく、パンパンに張っていましたが、マッサージを始め72週間後には、
だいふやわらかくなりました。
病気や症状に合わせて、いろいろ考えて施述していただけるのが嬉しいです。

マッサージを受けるようになって、ボトックスを受ける期間(間隔)が伸び、
子供も良く眠れるようになりました。

本当にマッサージを受けて良かったなと思っています。

子どもの脳と姿勢に良い理由とは・・・

「原因は脳にある」

学習能力が高く、柔軟性のある、乳児期の脳に適切な刺激をあたえ、様々な経験をすることで「感じる脳」から「学べる脳」が育まれ、お子さんの世界が広がります。



皮膚感覚と脳をつなぐ、障がい児のためのマッサージは子どもの負担がなく、安心して受けられると、小児リハビリの専門医や療育関係者から評価を得ています。

障がいを持つ子どものための GLITTER式®マッサージ 成長にあわせた役割

12歳までに独歩を獲得
できるかが1つの目安

小児脳性まひ・PVL・発達障がい

年齢別 小児障がいマッサージの役割



成長期は**自宅ケア**と**医療マッサージ**の併用をおすすめしております。
詳しくはHPをご覧くださいか、お問い合わせ下さい

TEL 0120-860-108 (受付: 10~18時 すとう)



脳の神経ネットワークに必要な
「感覚の土台」を育むためのマッサージ

GRITTER式®親子セラピー

「自宅ケア」

ぎゅっと
力が入っちゃう

手足が
冷たい...



一般社団法人 日本小児障がい児支援協会公認
こくぶんじマッサージ治療室

脳性まひ・PVL・発達障害
子どもと家族のための
自宅ケア



マッサージは
発達障がい
にも効果的！



毎日やってほしい

育脳マッサージ

初めてでも安心
グリッター式®親子セラピー



親子で楽しみながら「自宅ケア」を学びませんか？

対象：生後3ヶ月～のお子さま&ご家族さま

ご利用方法、費用についてはお問い合わせ下さい。

感謝

NPO法人ひょうたん島のスタッフの皆様にも伝授させていただきました♡

小児障がい児の訪問マッサージ

訪問マッサージが保険適用となるためには条件があります。
ご利用者は条件を満たしやすい高齢者が多く、高齢者向けの事業所が増加傾向にあり、介護業界では一定の知名度を得ています。

一方、脳性まひ等、小児障がい児の施術は専門的な知識が求められ、医療事故などのリスクも高く、また高齢者に比べて症例数も少ないこともあり、私達マッサージ師にとっても知識と経験を得にくい分野となっています。よって、マッサージの国家資格を有していたとしても、小児障がいについて学んでいる施術者を選ぶ必要があります。

マッサージが保険適用となる条件

1. 施術者が国家資格保有者であること
2. 疾患名に関係なく、**筋麻痺、関節拘縮などの症状が認められること**
3. 医師のマッサージ施術の**同意書**が発行されていること

訪問（往療）について

前述の1～3の条件を満たした上で、
歩行困難で自力での外出、通院が困難である場合、
訪問が可能になります。（訪問エリアについてはお問い合わせください）

費用について

ご加入の健康保険組合（保険者）によってマッサージ療養費の取り扱い方が異なる場合があります。
保険適用の場合、医療費助成（マル乳子・障）も適用になります。

当室ではGRITTER式®自宅ケアと医療マッサージを推奨しております。



各種保険が使用できます

国民
健康
保険

社会
保険

共済
保険

後期
高齢者
医療被保
険者証

障害者
受給者証

保健適応における算定方法は、

【施術料+往療料+施術報告書】×負担割合となります。

施術料金は訪問距離、健康保険証負担割合、医療費助成（東京都の場合、マル乳子等）により異なります。

マッサージ料金と往療料の早見表

部位 距離	1部位 350円	2部位 700円	3部位 1,050円	4部位 1,400円	5部位 ※ 1,750円
0～4 km 2,300円	2,650円	3,000円	3,550円	3,700円	4,050円
4～16 km 2,550円	2,900円	3,250円	3,600円	3,950円	4,300円

【3割負担】の場合

部位 距離	1部位 350円	2部位 700円	3部位 1,050円	4部位 1,400円	5部位 ※ 1,750円
0～4 km 2,300円	795円	900円	1,005円	1,110円	1,215円
4～16 km 2,550円	870円	975円	1,080円	1,185円	1,290円

※5部位（躯幹+四肢）＝ 全身

【ご留意】

ご加入の健康保険組合（保険者）によりマッサージ療養費の取り扱いが異なります。『償還払い』の場合、一度10割全額をお支払いいただき、その後に組合（会社の健康保険組合）から7～9割分の費用がご本人様に還付されるものです。とくに組合（会社の健康保険組合）の場合、償還払いの可能性があります。

よくある質問

訪問マッサージに関連するQ&A

Q 1) 施設等への訪問はできますか？

A 1) はい、訪問可能です

訪問マッサージ可能な施設

- 特養（介護老人福祉施設）
- 有料老人ホーム（特定施設入居者生活介護）
- 養護老人ホーム（特定施設入居者生活介護）
- 軽費老人ホーム（特定施設入居者生活介護）
- 認知症高齢者グループホーム（認知症対応型共同生活介護）
- 小規模多機能型居宅介護施設
- サービス付き高齢者向け住宅
- 障害者施設・障害者グループホーム

訪問マッサージ不可な施設

- 老健（介護老人保健施設）
- 介護療養型医療施設
- 入院先医療機関

Q 2) デイサービス先への訪問はできますか？

A 2) いいえ 訪問はできません。
訪問マッサージは生活の場へ訪問することが原則となっております。

私にできること
MISSION

はじめまして

小児専門マッサージ師の
首藤千晶（すとうちあき）です



私にできること

1. 脳に障がいをもつ子どもための
自宅ケアのご指導（対象：ご家族様）
2. 脳性まひ児・者の訪問マッサージ
3. 児童発達支援事業者様へのマッサージスキルのご指導

国家資格： あんまマッサージ指圧師
修了講習：（一社）日本小児障がい児支援協会
マッサージ科トータルコース、ケア科
（西国IR認定）ソレンセン式フェイシャルリフレクソロジー

ご相談・お問い合わせはこちらまで

こくぶんじマッサージ治療室
TEL：0120-860-108
Mail：kokubunji@cwsn-massage.com