

## バスでお越しの方

### ぶんバス

きたまち 北町ルート「恋ヶ窪交差点西」下車徒歩5分

ひよしちよう 日吉町ルート「国分寺市役所」下車徒歩15分

### 国分寺駅北口から

さいばい 西武バス「国分寺駅北口」より武蔵野美術大学または

こへいらえいびやうしよいき 小平営業所行に乗車し、「東恋ヶ窪」下車徒歩10分

### 国立駅北口から

たちかわ 立川バス 戸倉循環日吉町先回りに乗車し、

こくぶんじ 国分寺第一中学校「国分寺第一中学校」下車徒歩5分

## ご相談の際は

そうだん 相談は無料です。お気軽にご連絡下さい。相談を受けた

ないよう 内容については、秘密を守りますので、ご安心下さい。

めんだん 面談をご希望の際は、ご予約下さい。

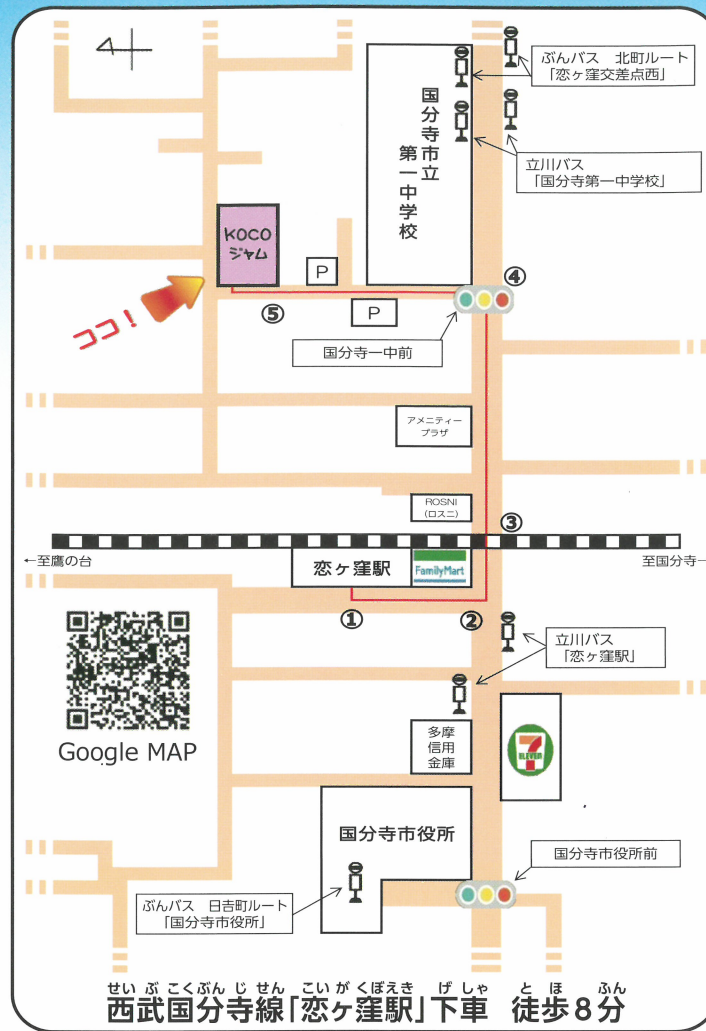
☎ : 042-320-1300

かいしょじかん 開所時間	げつ 月	か 火	すい 水	もく 木	きん 金	ど 土	にち 日
8:30~19:00	●	●	●	●	●	▲	△

▲土曜日は8:30~17:00まで。

きゅうぎょうび 休業日	にちよう 日曜	しゅくじつ ・祝日	ねんまつねんし ・年末年始
			(12月29日~1月3日)

運営：社会福祉法人 万葉の里



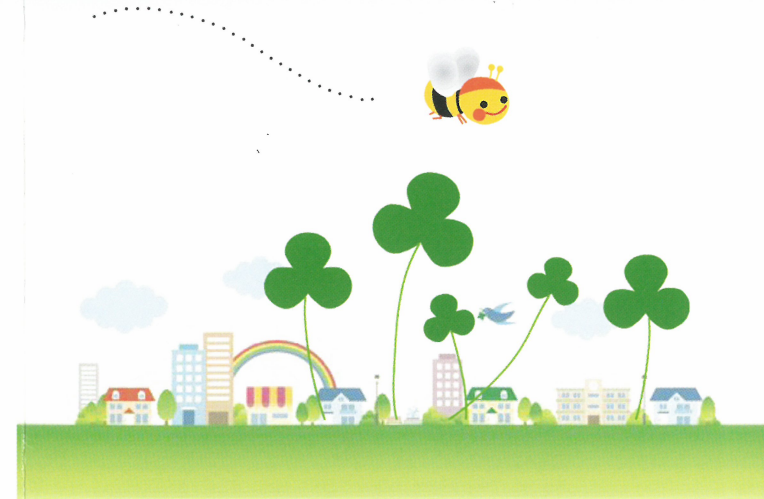
## 「恋ヶ窪駅」から KOCO・ジヤム までの行き方

- ① 「恋ヶ窪駅」の改札口を出てすぐ、左に曲がります。
- ② ファミリーマートの横を進み、通りを左に曲がります。
- ③ 通りに出て、踏切を渡り、まっすぐ道なりに進みます。
- ④ 一つ目の信号「国分寺一中前」の交差点を左に曲がります。
- ⑤ 国分寺市立第一中学校を右手に見ながら、まっすぐ道なりに進むと、つきあたり右側が KOCO・ジヤム です。

2018.6.発行

## 国分寺市障害者 基幹相談支援センター

こくぶんじし しょうがいしゃ きかんそうだんしえんせんたー



〒185-0002

国分寺市東戸倉 2-7-26

KOCO・ジヤム 2階

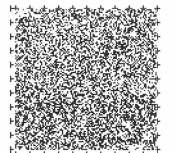
☎ : 042-320-1300

FAX : 042-313-8823

URL : <http://manyounosato.or.jp>



この音声コードは、一部のスマートフォンアプリでも読み取ることができます。

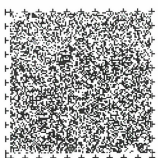


しょうがい なんびょう かた そうだん  
障害や難病のある方の相談

く 暮らしのことや経済的なこと、  
しょうらいてき せいかつじょう しんぱい など  
将来的なこと、生活上の心配ごと等  
そうごうてき そうだん まどぐち  
を総合的に相談できる窓口です。

あんしん  
安心できる暮らし

せいねんこうけんせい ど ふ きゅう けいはつ  
成年後見制度の普及・啓発に  
つと ぎゃくたいぼう し  
努めます。\*虐待防止センター  
れんけい ぎゃくたいぼう し そう き かいけつ  
と連携し、虐待防止と早期解決  
と 取り組みます。



ぎゃくたいぼう し こくぶんじ しやくしょ しょうがいふくし か せっち  
\*虐待防止センターは、国分寺市役所の障害福祉課に設置しています。

こくぶんじ ししょうがいしゃ  
国分寺市障害者  
き かんそうだん し えん  
基幹相談支援センターは

ち いき じ ぶん  
地域で、自分らしく  
あんしん く てつだ  
安心して暮らすお手伝いをします

ち いき  
地域のネットワークづくり

だれ く  
誰もが暮らしやすいまちを  
めざし、ち いき かんけい き かん  
地域や関係機関との  
れんけい きょうか  
連携を強化します。

びょういん し せつ ち いき  
病院や施設から地域へ

せいしん か びょういん ちよう き にゅういん  
精神科病院に長期入院して  
かた にゅうしょ し せつ せいかつ  
いる方や入所施設での生活が  
なが かた あんしん ち いき  
長い方が、安心して地域で  
く 暮らしできるように、かんけい き かん  
暮らせるように、関係機関と  
いっしょ し えん  
一緒に支援します。